



IP42

EN Reel Features

- Shock resistant plastic external case
- Cable roller guide
- Ratchet stop device every 50 cm., easily removed if constant traction of cable is required
- Double earth contact
- Collector insulating power 2,5 KV.
- Slipring with brass rings and brushes
- Working temperature -5°C/+50°C
- Delivered without cable at feeding side
- Available both with PVC cable and rubber cable.

DE Eigenschaften Aufroller

- Außengehäuse aus schlagfestem Kunststoff
- Kabelführungsöffnung aus Gummi
- Kabelrücklaufsperre mit Zahnarretierung alle 50 cm, leicht auszuschalten, falls das Kabel kontinuierlich in Anspannung sein soll
- Doppelter Erdungskontakt
- Schleifring Isolierungsspannung 2,5 Kv
- Schleifring mit Messingringen und Bürsten.
- Umgebungstemperatur -5°C/+50°C
- Geliefert ohne Kabel an der Zuführungseite
- Lieferbar mit PVC und Gummikabel.

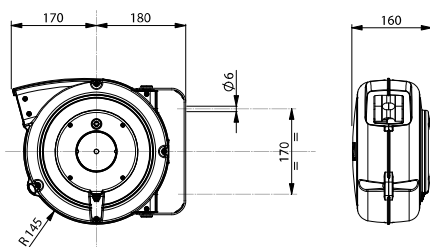
FR Caracteristiques de l'enrouleur

- Boîtier en plastique antichoc
- Bouche guide-câble en caoutchouc
- Cliquet d'arrêt applicable tous les 50 cm., facile à dégager lorsqu'on désire le câble toujours en traction
- Double contact de terre
- Tension d'isolation du collecteur 2,5 Kv
- Collecteur à bagues en laiton et brosses
- Température d'utilisation -5°C/+50°C
- Livrés sans câble coté alimentation
- Disponibles avec câble PVC et en caoutchouc.

ES Características de l'enrollador

- Elementos estructurales de material plástico antigolpes
- Boca guíacable en goma
- Dispositivo de parada del cable a cremallera, ajustable cada 50 cms. y de fácil eliminación en caso que se quiera el tubo en constante tracción
- Doble contacto de tierra
- Tensión de aislamiento des colector 2,5 Kv
- Contactos de arrastre con anillo recolector y escobillas.
- Temperatura ambiente de utilización -5°C/+50°C
- Provisto sin cable en lado alimentacion
- Disponibles con cable PVC y con cable en goma.





Dimensions


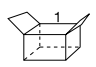


EN 61242 EN 60335-1



2014/35/UE 2006/42/CE
2011/65/UE

Number of conductors	Conductors section (mm²)	Cable length (m)	ART.	KW (20°C)		Cable diameter Ø	Thermal protector	V max	Cable type		
											
1 x	6	15 + 1	4106			5,5	NO		H05 V-F 		
	16	10 + 1	4116			8	NO		H05 V-F 		
2 x	1	17 + 1	4210	230V	0,9	1,4	6	YES	500	H05 VV-F	
		12 + 1	4210 RNF				8	YES	750	H07 RN-F	
	1,5	15 + 1	4215		1,1	1,6	8	YES	500	H05 VV-F	
3 G	1,5	14 + 1	4315		1,2	230V	1,8	7	YES	500	H05 VV-F
		9 + 1	4315 RNF					9,5	YES	750	H07 RN-F
	2,5	9 + 1	4325		1,9	2,5	10	YES	500	H05 VV-F	
		14 + 1	4325/15	8,5			YES	500	Igus CF900		
		7 + 1	4325 RNF	11,5			YES	750	H07 RN-F		
4 G	1,5	10 + 1	4415	400V	1,4	1,9	8,5	NO	500	H05 VV-F	
		8 + 1	4415 RNF				10,5	NO	750	H07 RN-F	
	2,5	8 + 1	4425		2,0	2,7	11	NO	500	H05 VV-F	
		5 + 1	4425 RNF				12,5	NO	750	H07 RN-F	
5 G	1	10,5 + 1	4510	1,0	1,5	7,5	NO	500	H05 VV-F		
	1,5	8 + 1	4515	1,4	1,9	9,5	NO	500	H05 VV-F		
		7 + 1	4515 RNF			12	NO	750	H07 RN-F		

	44
	mm 335x310x185 kg 5

